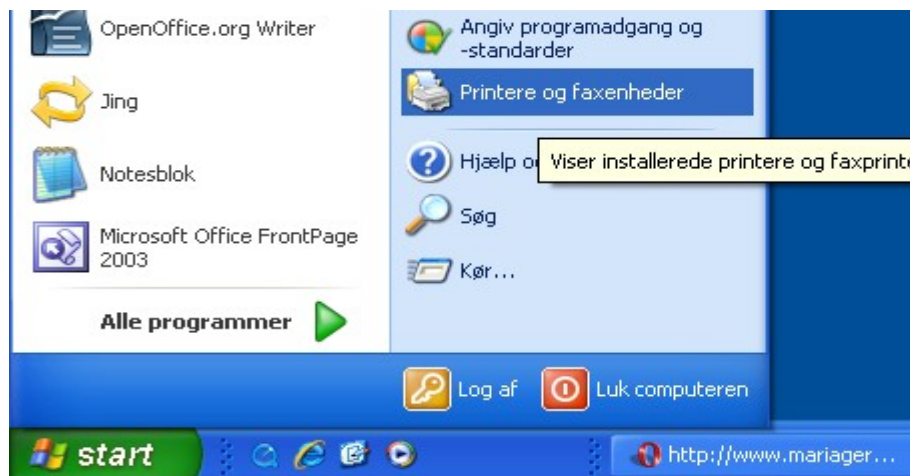


Installation af kopiprinter på en bærbar.

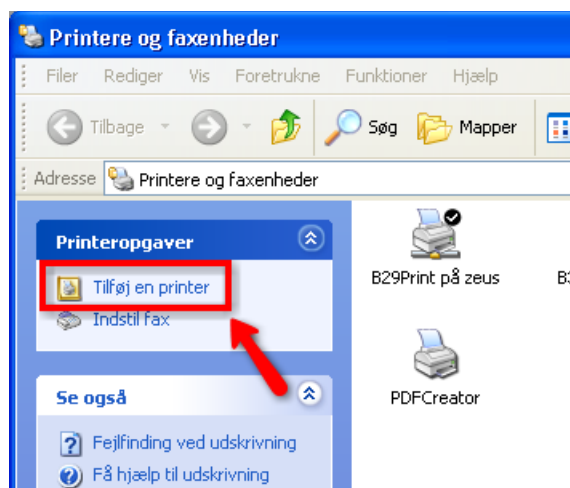
Denne guide viser, hvordan du selv kan installere de to kopiprintere på din bærbare, når du er logget ind som "Bruger", eller som en anden lokal bruger.

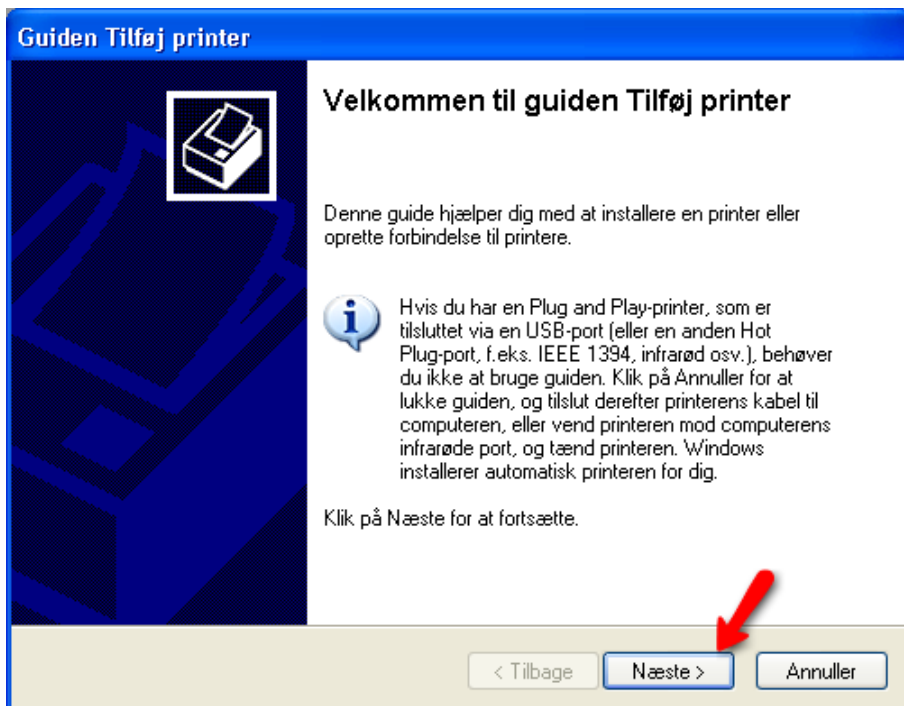
For at dette skal virke, skal maskinen have forbindelse til skolens trådløse netværk.

Først: Find "Printere og faxenheder" i startmenuen eller i kontrolpanel.

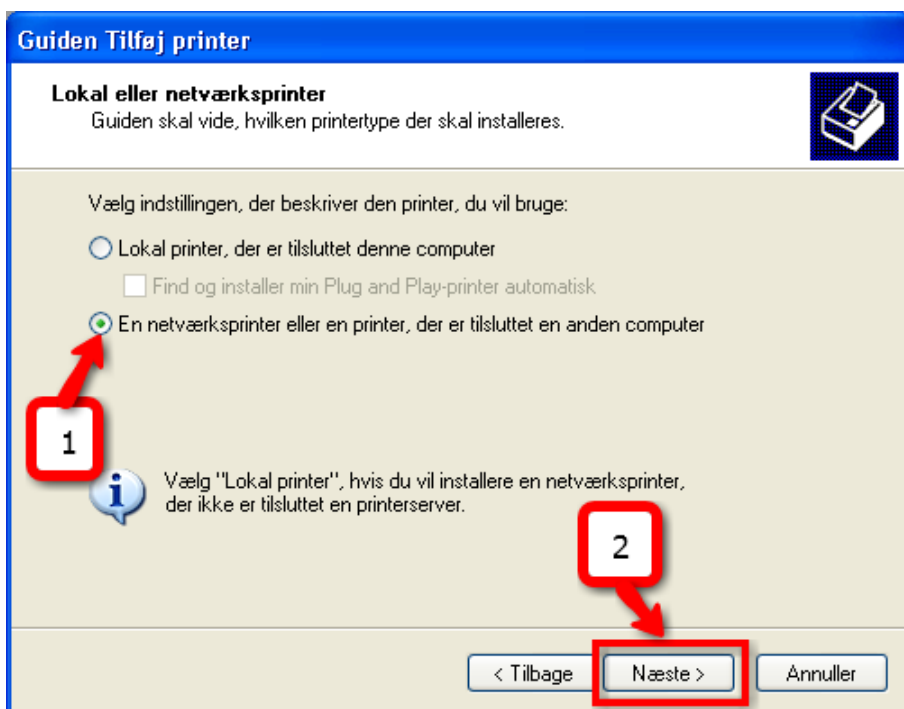


Klik på "Tilføj en printer"





Klik på "Næste"



1. Vælg "En netværksprinter"
2. Dernæst klik på "Næste"

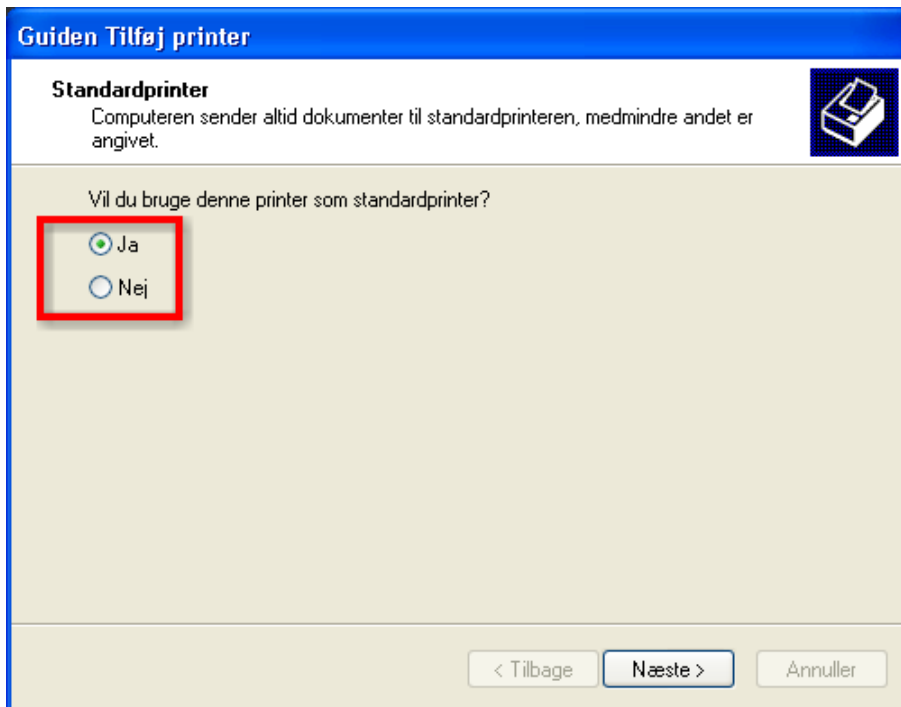
1. Vælg "Opret forbindelse"
2. Dernæst skal der stå: \\zeus\Paed-kopi-sh" for den sort/hvide kopiprinter, for farve kopiprinteren skal der stå: \\zeus\Paed-kopi-farve".
3. Til sidst: Klik på "Næste".

Der kan nu ske flere ting. Normalt vil du se følgende formular:

1. Her skal du skrive dit brugernavn til netværket efterfulgt af "@hobro.local"
2. Dit password til netværket.
3. Der skal være hak i "Husk adgangskoden"

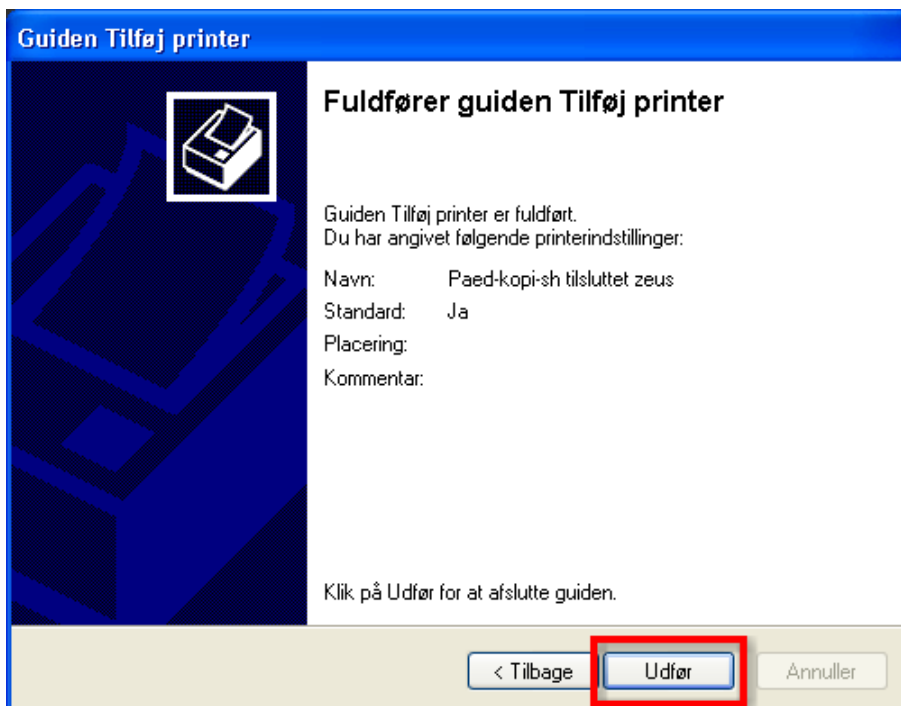
4. Klik "OK"

Hvis du ser næste billede er alt gået godt.



Det er op til dig selv, om du vil skrive ud på kopiprinteren som standard. Jeg vil ikke personligt gøre det, fordi jeg som standard bruger min printer derhjemme.

Klik "Næste" og "Udfør" på næste formular.



Hvis du ikke ser formularen med "Brugernavn" og "Adgangskode" men de to sidste formularer er

IT-tjensten

Mariagerfjord gymnasium

Hobro den 16. januar 2009

det også gået godt.

Men hvis der sker andet, så kontakt en datavejleder.

Vanlig hilsen

Datavejledningen TH/SH.